
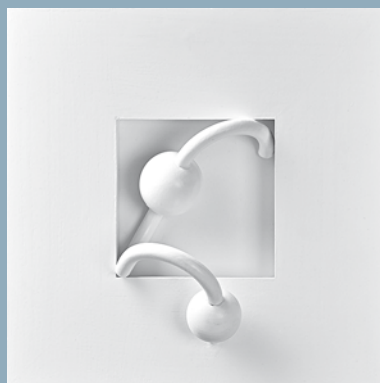
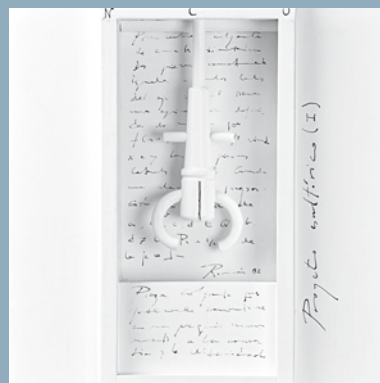
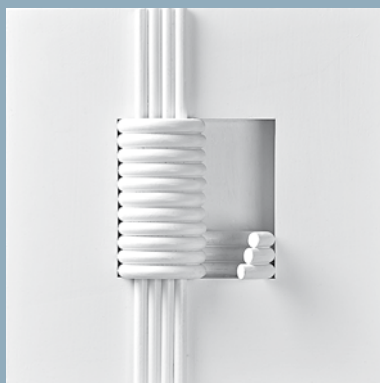


Proyecto escultórico asimétrico, 
120 x 120 x 45,5 cm, madera, 2005.
Col. CajaCanarias.

BLANCA GEOMETRÍA



© Román Hernández, VEGAP, España, 2010

ROMÁN HERNÁNDEZ (1963, Los Realejos, Tenerife, Islas Canarias). Escultor, Doctor en Bellas Artes, Profesor Titular de Escultura de la Facultad de Bellas Artes de la Universidad de La Laguna. En su carrera profesional ha desarrollado una intensa labor docente, investigadora y artística que abarca encargos y colaboraciones públicas y privadas, conferencias en centros nacionales y extranjeros, ponencias en congresos y publicaciones en revistas especializadas. Ha sido becado para realizar trabajos de investigación en el Instituto Diego Velázquez (CSIC, Madrid, 1989) y en la Biblioteca Nacional de Madrid (1993). La editorial alemana Vervuert Verlag dedica la portada de su libro *Rhetorische Seh-Reisen. Fallstudien zu Wahrnehmungsformen in Literatur, Kunst und Kultur* (Frankfurt am Main, 1999) de los autores A. de Toro y S. Welz a su obra "Aquí te doy otra regla para el arte de la escultura" (Serie *commensuratio*, 1998). Fue miembro del equipo técnico del proyecto "Conservación y Restauración de esculturas de la 1ª Exposición Internacional de escultura en la calle, S/C de Tenerife, 1973-74". Realiza la escultura y relieve "Testigo de la historia" para la entrega de premios del *Festival Internacional de Cine Histórico de La Laguna* (FICHLA, 2005 y 2006). Entre sus exposiciones individuales que cuentan con edición de catálogo que recogen importantes ensayos críticos y poéticos hay que citar: *Symmetria*, Ermita de San Miguel, La Laguna, ed. Excmo. Cabildo Insular de Tenerife, 1994; *Commensuratio*, ed. CajaCanarias, La Laguna, Tenerife, 1996; *Innata Ratio*, Sala de Arte de Cajacanarias, Santa Úrsula, Tenerife, 1997; *Legado oculto de la razón*, Espacio Cultural Castillo San Felipe, ed. Excmo. Ayto. de Puerto de la Cruz, Tenerife, 1998; *De Humani Corporis Fabrica MCMXCIV-MCMXCVIII*, ed. Círculo de Bellas Artes, Santa Cruz de Tenerife, 1999; *Confesiones para la ironía y la razón*, ed. Galería Mácula, Santa Cruz de Tenerife, 2000; *Esculturas* (Román Hdez. – Ana Lilia Martín), ed. Ibercaja, Valencia (España) 2001; *Homenaje a Luca Pacioli (I)*, Sala de Arte de Cajacanarias, La Laguna, Tenerife, 2002; *Intuición metafísica versus lógica matemática (Homenaje a Luca Pacioli, II)*, invitado para las *XI Jornadas Nacionales sobre Aprendizaje y Enseñanza de las Matemáticas*, Palacio de congresos, Puerto de la Cruz, ed. Sociedad Canaria Isaac Newton de Profesores de Matemáticas, Tenerife, 2003; *Escenografías de la desnudez*, Museo Municipal de Bellas Artes, ed. Excmo. Ayto. de Santa Cruz de Tenerife, 2004; *Secretissima Scienza*, Exconvento de Santo Domingo, ed. Fundación Canaria Orotava de Historia de la Ciencia y Excmo. Ayto. de La Orotava, Tenerife, 2004; Invitado por La universidad de Lisboa realiza la exposición *Poética da razão*, Galería *da Cisterna*, Faculdade de Belas Artes, Universidade de Lisboa (Portugal), 2004; *Poética de la razón (1994-2005)*, Centro Cultural Cajacanarias, Santa Cruz de Tenerife, 2005. La publicación de *Poética de la razón/Poética da razão* en edición bilingüe (español/portugués) la realiza la Caja

General de Ahorros de Canarias; *Proyectos para un diálogo con el espacio*, ed. Galería Cuatrotablas, La Laguna, Tenerife, 2006; *Orihuela – Román: Para que un mundo aparezca* (dos artistas que intervienen en la misma obra) Centro de Arte La Recova, Santa Cruz de Tenerife, ed. Excmo. Ayto. de Santa Cruz de Tenerife, 2006; *Instantes*, Sala de Arte de CajaCanarias, Las Palmas de Gran Canaria, 2006; *Caja-poema o poética para un espacio escultórico*, ed. Galería Murnó, La Laguna, 2007, con la colaboración de dieciséis poetas y escritores de reconocido prestigio; *De fábulas y otros enigmas. A propósito de Commensuratio*, proyecto artístico-literario que ha contado con dos exposiciones: Casa de la Cultura de Los Realejos; Casa Salazar, Santa Cruz de la Palma, 2007) y con la presentación-edición de un libro objeto: *Fábulas, seguido de Sueños, claridades y enigmas*, del escritor Roberto A. Cabrera, y *Reflexiones en torno a Commensuratio*, del propio escultor, recogidos en un único volumen, ed. Ayto. de Los Realejos y Cabildo Insular de La Palma, 2007; *Caja-poema o poética para un espacio escultórico* (exposición y lectura de poemas a cargo de los poetas participantes), La Casa de Canarias, Madrid, 2009; *La mesa. Proyectos para un diálogo con el espacio-lugar. En memoria de Jorge Eduardo Eielson*, ed. Galería Stunt, La Laguna, 2009; *Testimone di un'assenza/Testigo de una ausencia*, ed. Centro Studi Jorge Eielson, Galería IL Palazzo-Palazzo Coveri, Florencia, 2010 y Museo de Sant'Agostino, Génova, 2010; *Blanca Geometría*, Tres en suma. Espacio de Arte, Madrid, diciembre de 2010.

Colecciones públicas y privadas: Centro Studi Eielson (Florencia, Italia), Colección libros de artista de la Biblioteca Nacional de Florencia (Italia), Colección Coveri (Florencia), Museo Sant'Agostino (Museo de arte antiguo y contemporáneo, Génova, Italia), Biblioteca Nacional (Madrid), Casa de Canarias (Madrid), Museo de esculturas de Leganés (Colección Museo Nacional de Arte Reina Sofía-Museo del Prado, Ayuntamiento de Leganés, Madrid; Museo Internacional de Arte Contemporáneo (MIAC, Lanzarote), Fundación César Manrique (Lanzarote), Ibercaja (Valencia, España), Universidad de La Laguna (Tenerife), Caja General de Ahorros de Canarias (Tenerife), Ayuntamiento de Los Realejos (Tenerife), Ayuntamiento de Puerto de la Cruz (Tenerife), Centro de Cirugía maxilofacial de Canarias (Tenerife), Colección Galería Conca (La Laguna, Tenerife), Colección Galería La Casa Roja (Garachico, Tenerife), Sociedad Canaria Isaac Newton de Profesores de Matemáticas (Tenerife). Colecciones privadas de Canarias, España, Alemania, Portugal, Venezuela, Francia, Italia, Rusia, Argentina, México, China, Turquía, EEUU e Israel.

Su Curriculum académico y artístico completo puede seguirse en: <http://webpages.ull.es/users/romher>
romher@telefonica.net